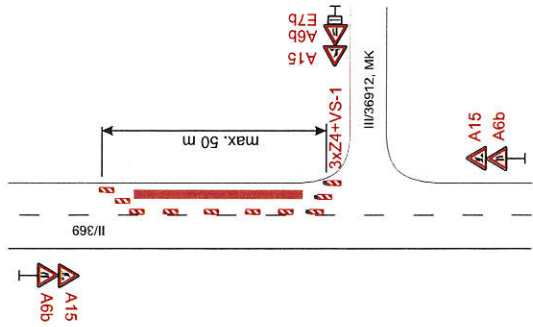
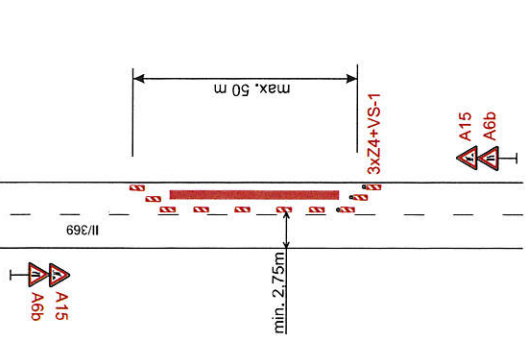
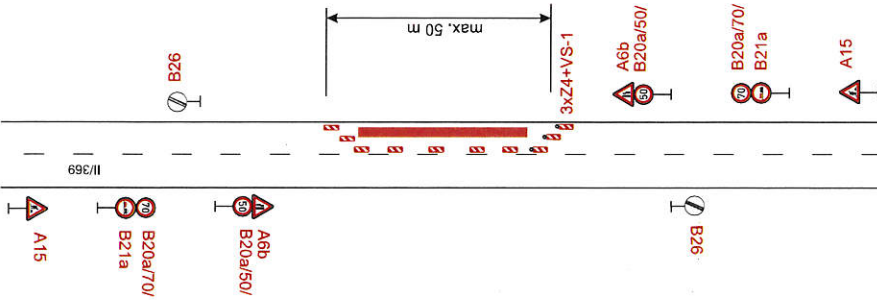


# Schéma

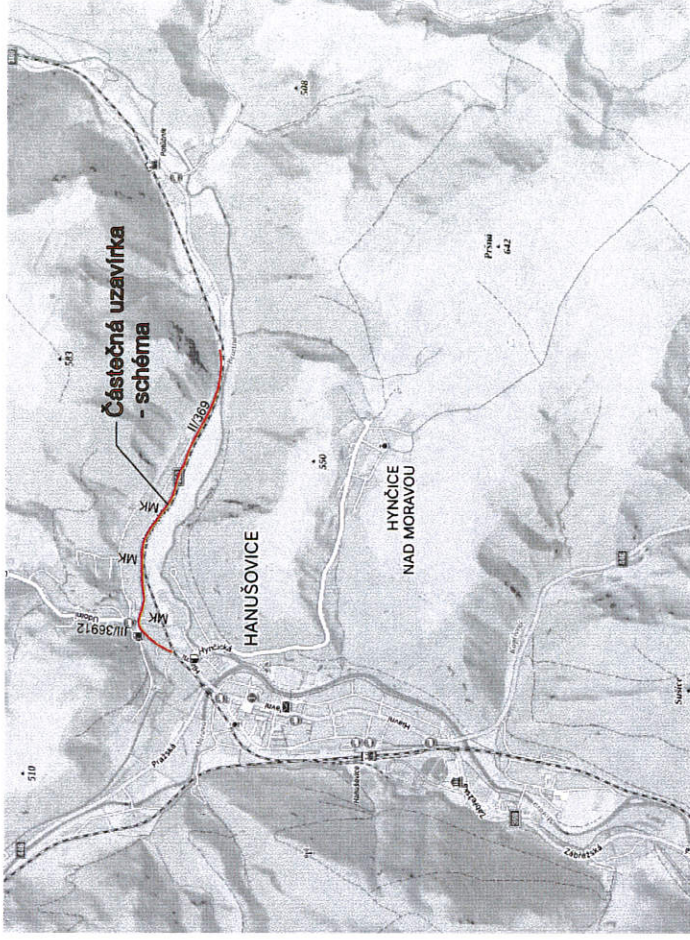
## V obci



## Mimo obec



# Situace



**STANOVENO**  
*MUSP C 354/2025*  
**ZNAČKA**  
*20.5.2025*  
**DATUM**

Legenda:

Uzavřený úsek

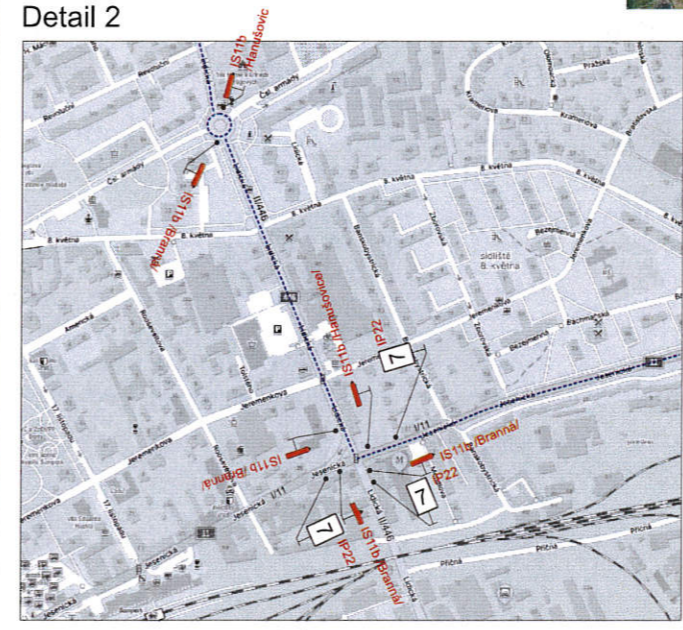
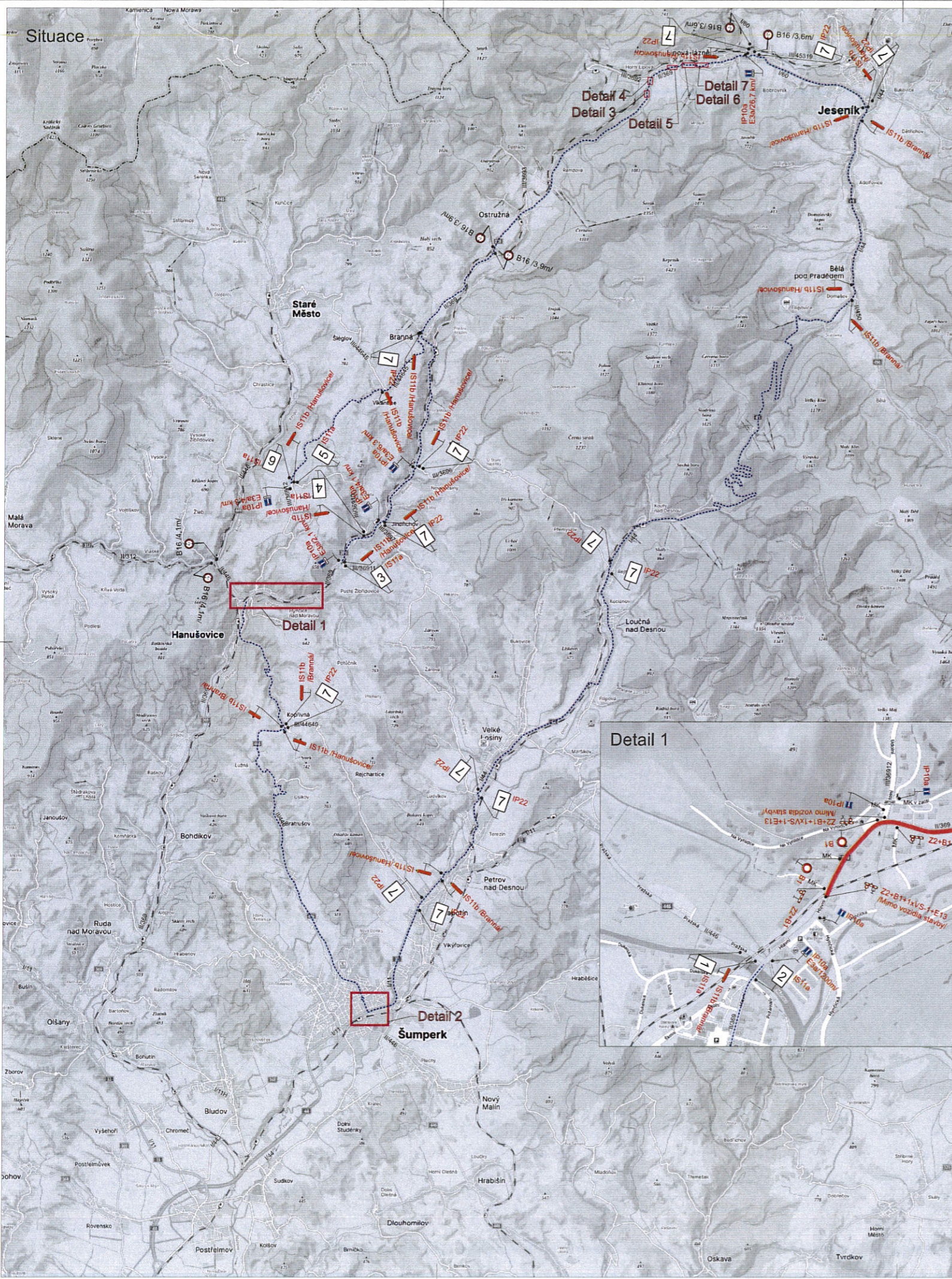
Trvalé dopravní značení, které je v rozporu s přechodným dopravním značením bude zakryto.

Vypracoval:	Marie Marhounová	Datum:	28.4.2025
Název akce:	III/369 Hanušovice - Potůčnick		
Název objektu:	Přechodné dopravní značení	Formát:	2x A4
Příloha:	Částečná uzavírka sil. II/369	Č. výkresu:	2

**MĚSTSKÝ ÚŘAD**  
**ŠUMPERK**  
**ODBOR DOPRAVY**

**PODPIS**  
*Fiedor*

**SEKNE**  
 SEKNE spol. s r.o.  
 Hamerská 12, 772 00 Olomouc  
 DIČ: CZ62363701  
 tel./fax: 585 311 867

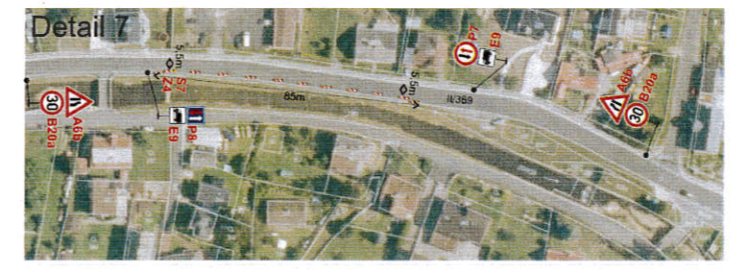


1	2	3	4
			7 16x
5	6	7	16x

**Detail 1**

MUSP 63541/2025  
**ZNAČKA**  
 20.5.2025  
**DATUM**

**MĚSTSKÝ ÚŘAD ŠUMPERK**  
**ODBOR DOPRAVY**  
 PODPIS *Fabian*



**Legenda:**

- Trvalé dopravní značení
- Přechodné dopravní značení
- Uzavřený úsek
- Objízdná trasa

Trvalé dopravní značení, které je v rozporu s přechodným dopravním značením bude zakryto.

Vypracoval: Marie Marhounová	Datum: 19.5.2025	
Název akce: II/369 Hanušovice - Potučník		
Název objektu: Přechodné dopravní značení	Formát: 8xA4	C. výkresu: 1
Průběh: Úplná uzavírka sil. II/369		C. soupravy: